

# Taller d'implementació dels serveis a la farmàcia

Com analitzar, implementar i gestionar



CONSELL DE  
COL·LEGIS FARMACÈUTICS  
DE CATALUNYA ■■■■



# Programa

## SITUACIÓ

- 1.-Cartera de serveis concertats
- 2.-Altres serveis professionals

## PLA

- 3.-Pla de mk servei: anàlisi, implementació i gestió
- 4.-Anàlisi econòmic

## LA PRÀCTICA

5 cassos



**Serveis  
concertats**



# Cartera de Serveis concertats actual

Detecció precoç càncer de còlon i recte

Risc d'infecció pel VIH per mitjà de test ràpid

Programa de manteniment de metadona





**Altres  
serveis  
professionals**



# Altres serveis professionals

.....

Consell de Colegis Farmacéutics de Catalunya i CatSalut: pla pilot per monitoritzar evolució pacients crònics complexos polimedicats i amb dificultats per seguir tractaments prescrits

COF Sevilla y Cecofar: Nutrición en Farmacia (2º servei Cartera de Servicios)

SEFAC proposa: cessació tabàquica, revisió de l'ús de la medicació (RUM), medicació i control pressió arterial (AMPA/MAPA) i cribat VIH

COF de Madrid: 51 serveis en quinze àrees terapèutiques

.....



# Pla de marketing



Som un servei  
de salut...

Som farmacèutics

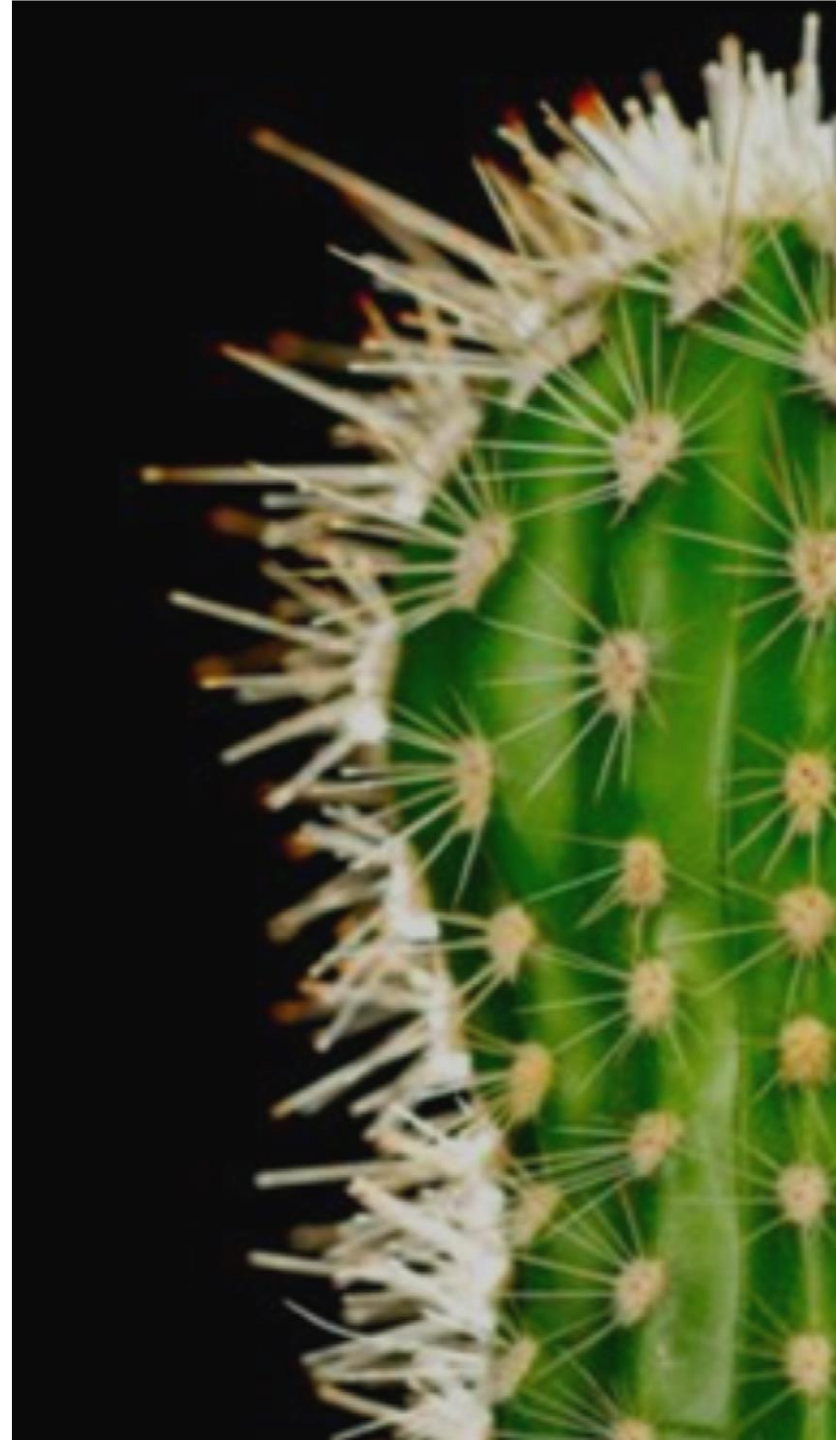


Vendre més





# Factors externs



# Factors interns

Economía

Marketing



Persones



**MK. Analítico**

### **Análisis Interno de la Farmacia**

Diagnóstico Interno = Puntos Fuertes  
Puntos Débiles

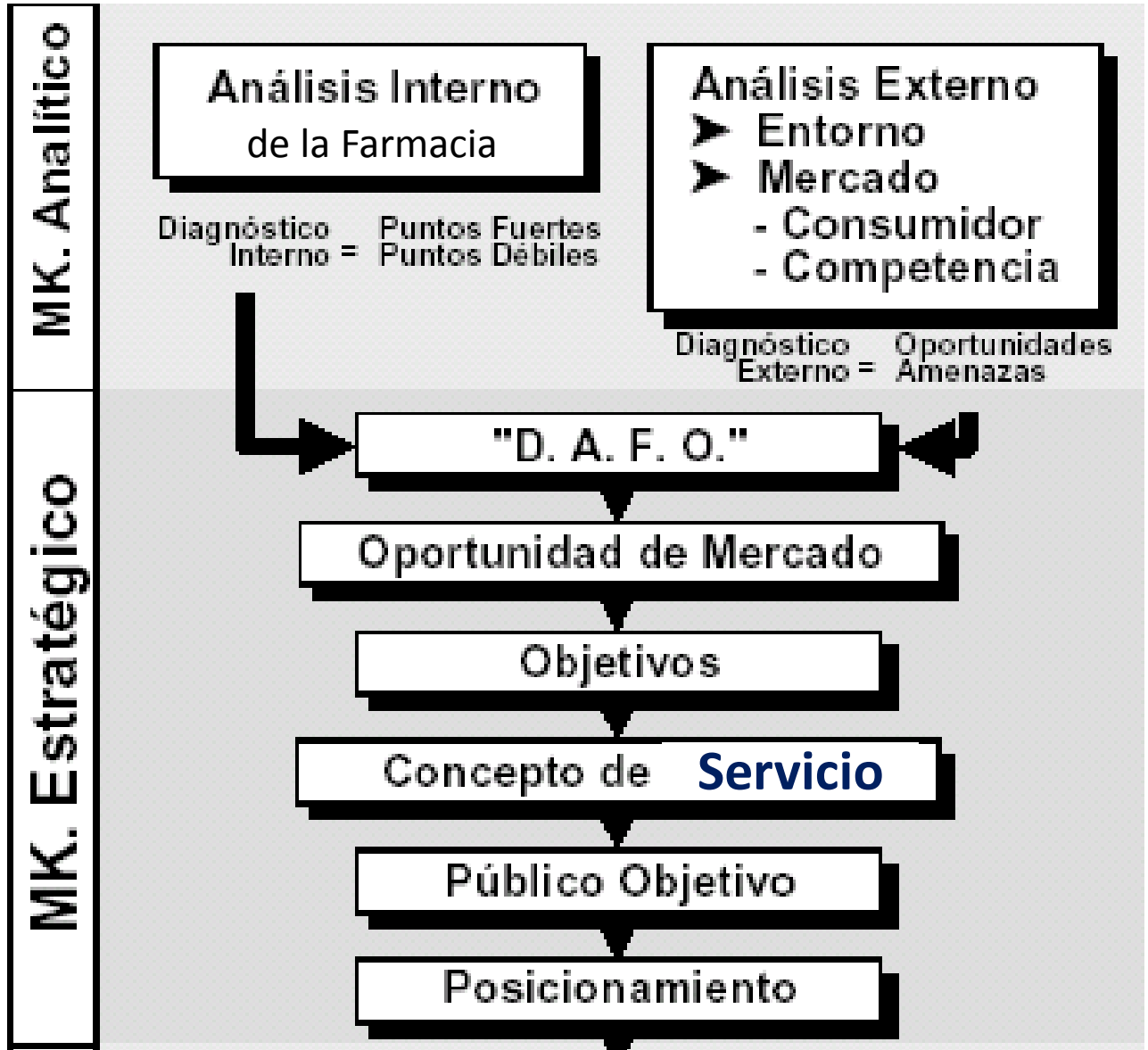
### **Análisis Externo**

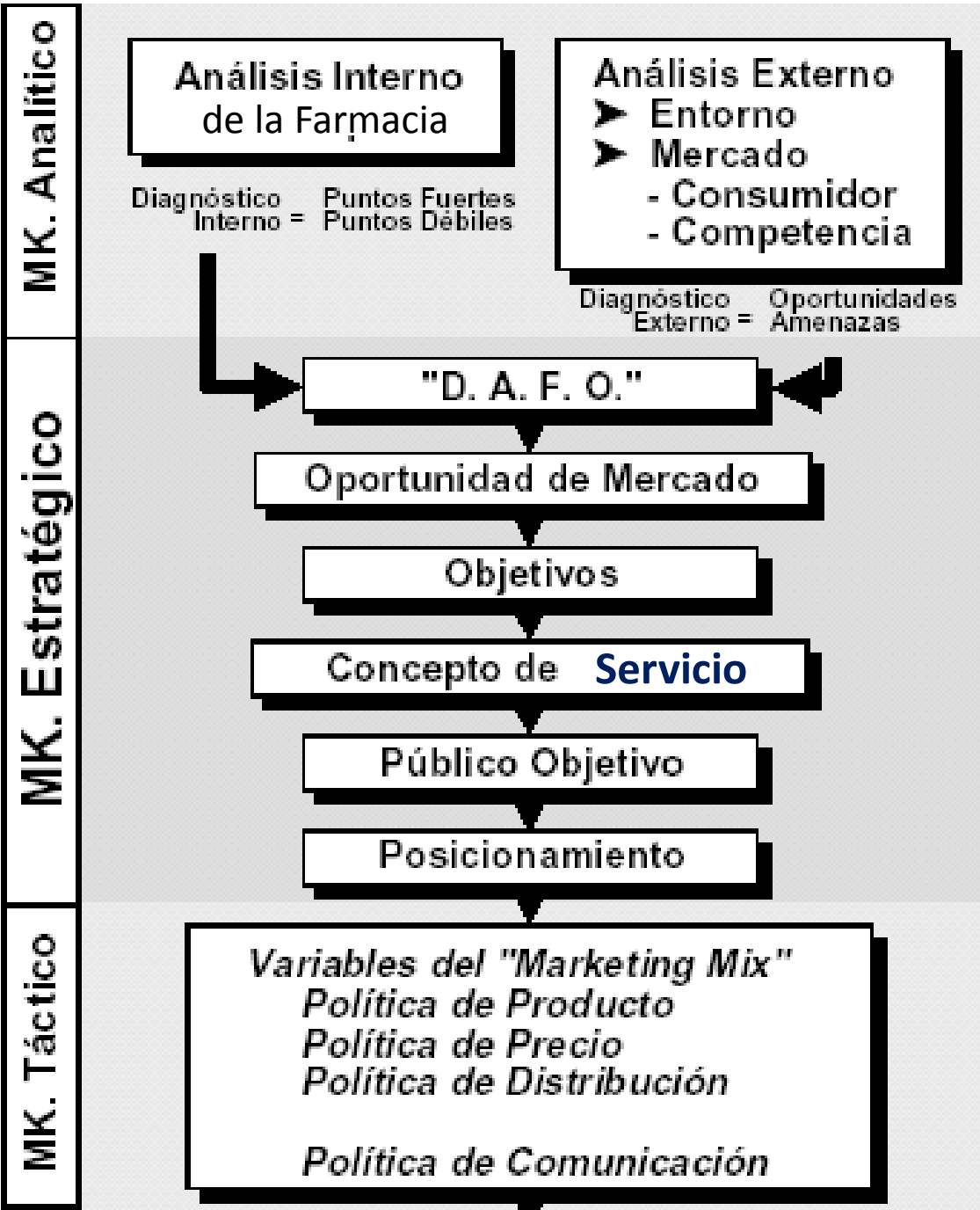
- Entorno
- Mercado
  - Consumidor
  - Competencia

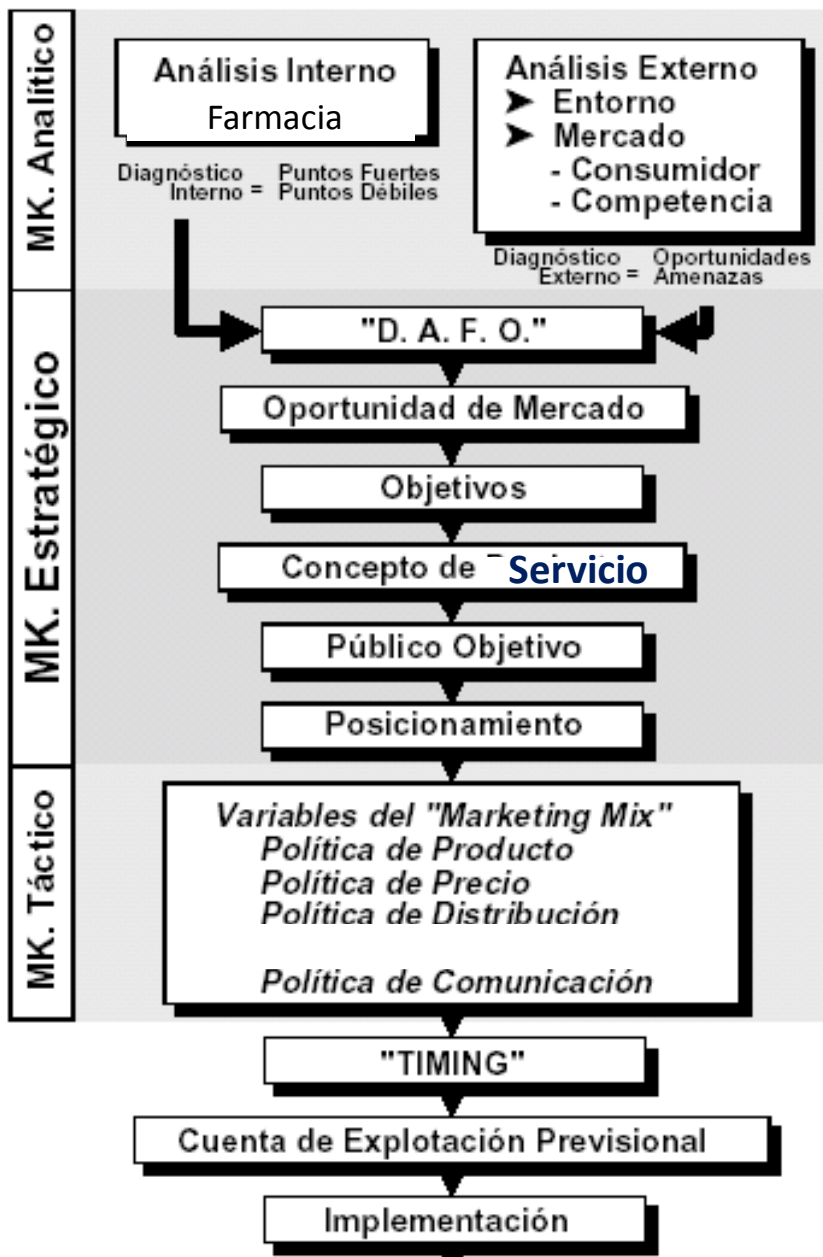
Diagnóstico Externo = Oportunidades  
Amenazas

Pla de Marketing









# 1 Anàlisi intern



# Àrees a analitzar

A.-Economia

B.-Marketing

C.-Persones

GESTIÓ





# ECONOMIA: Què analitzem

Proves que faig

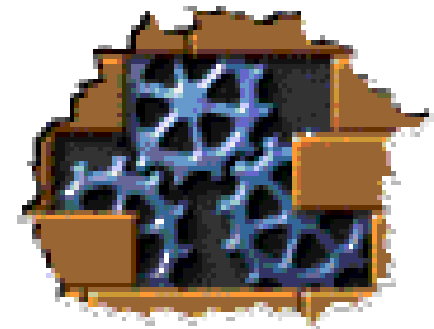
Despeses

Marge

Rentabilitat

Rankings

Evolució

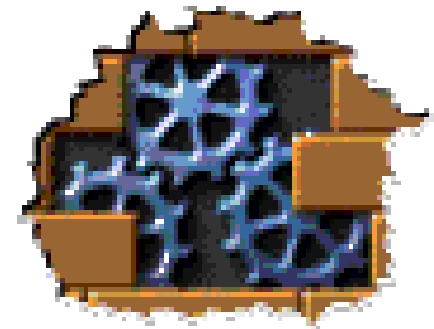


# B. Marketing



# MARKETING: Què analitzem

- 1.-Clients
- 2.-Quins serveis/activitats professionals
- 3.-Preus
- 4.-Espai
- 5.-Comunicació

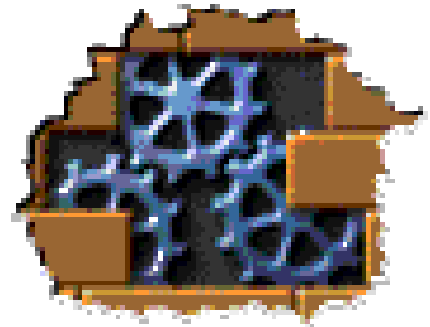


# C. Personas



# PERSONES: Què analitzar

- 1.-Dades qualitatives
- 2.-Dades quantitatives



Punts forts  
Punts dèbils



# 2 Anàlisi extern



# Àrees a analitzar

A.-Entorn econòmic, social

B.-Aspectes polítics

C.-Aspectes regulatoris

A.-Situació de la farmàcia

B.-Competència de la farmàcia

C.-Tipologia barri





# A. Situació de la farmàcia



# B. Competència de la farmàcia



# Competència de la farmacia

## Aspectes quantitativus

Quàntes

A quina distància

Ubicació física

## Aspectes qualitativus

Persones

serveis/ activitats professionals

Cóm son vistes

...



# C. Tipología del barri



# Tipología de barri

Tipología d'habitants

Criteris de segmentació

Aconteixements futurs

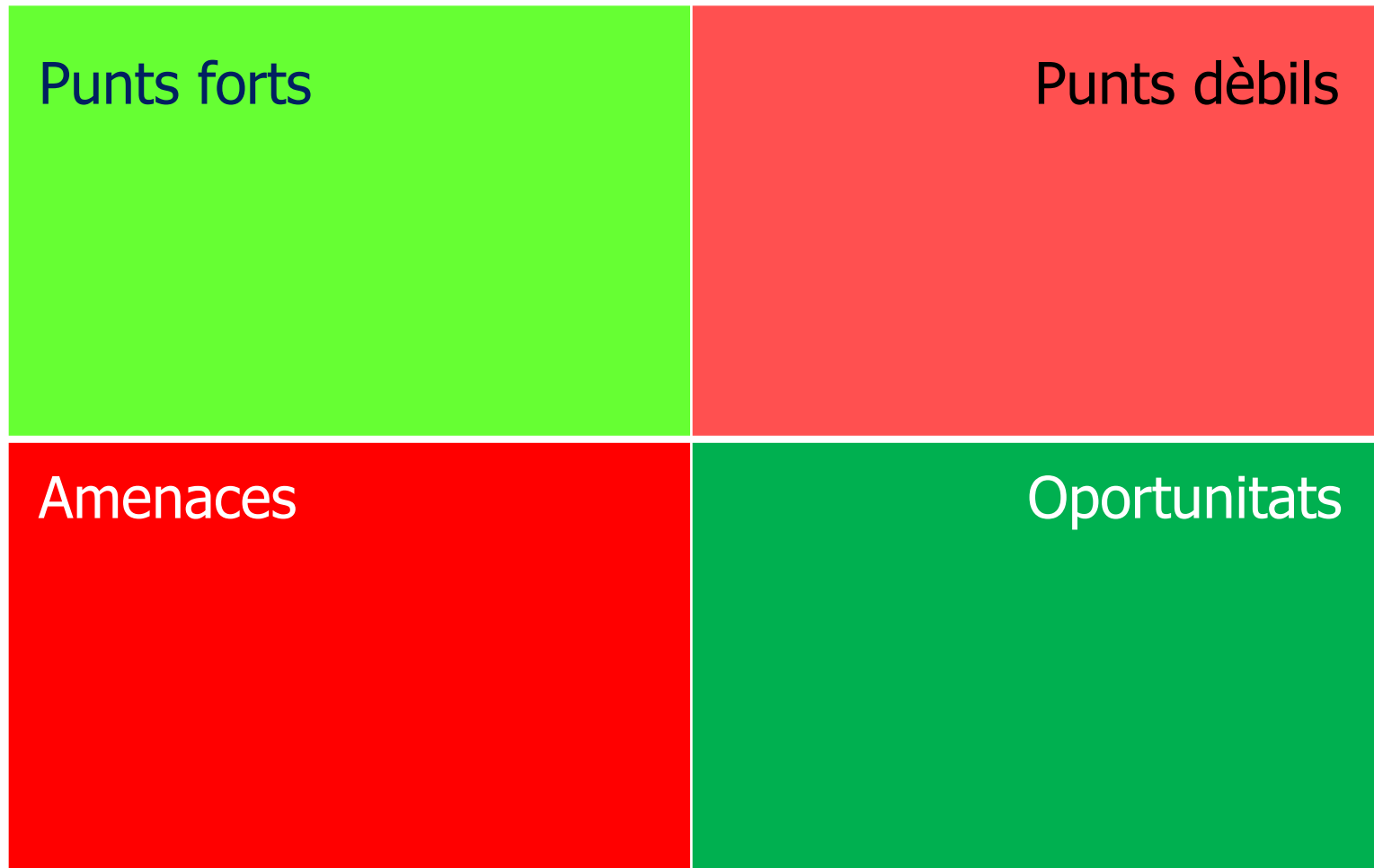
Canvis en el barri...



# Oportunitats Amenaces



# Análisi SWOT



# 3 Objectius





# Còmo poden ser

Quantitativus

Qualitativus



# 4 Quina farmàcia

vull tenir



# 5 Segmentació





# 6 Posicionament



# 7 Marketing mix



# Marketing mix

1.-Servei

2.-Preu

3.-*Placement*

4.-Promoció



# 1. Servei





# 2. Preu



# 3. *Placement*



# 4. Promoció



**Anàlisi econòmic**

**4**



# Anàlisi econòmic

Tangibles

Ingressos	econòmics
Costos	directes
	indirectes

Intangibles



# APROXIMACIÓN AL ANÁLISIS DE COSTES DIRECTOS DE PRESTACIÓN DE SERVICIOS: LA REALIDAD EN UNA FARMACIA COMUNITARIA PILOTO

Bagaria G; Barau M, Guayta–Escolies R; Rodriguez-Caba C; Estrada-Campmany M; Gascón P; Lozano, P

Farmacia d'Hospitalet de Llobregat acreditada

Programa d'intercanvi de xeringues (PIX)

Programa de Manteniment amb metadona (PMM)

Cribat de VIH amb test ràpid

Deshabituació tabàquica (PCT)

Sistema personalitzat de dosificació (SPD)



# APROXIMACIÓN AL ANÁLISIS DE COSTES DIRECTOS DE PRESTACIÓN DE SERVICIOS: LA REALIDAD EN UNA FARMACIA COMUNITARIA PILOTO

Anàlisi 4 anys d'activitat

Mitja temps prestació: **16 mesos**  
[10 PCT; 34 VIH; 38 PIX; 48 PMM; 57 SPD]

Intervencions/any: **11.552**  
[144 PCT; 228 VIH; 1820 PMM; 3120 PIX; 6240 SPD]

Mitja temps intervenció: **15 minuts**  
[1' PIX; 8' PMM; 15' SPD; 20' VIH; 30' PCT]

Temps total /any dedicat: **2.003 hores**  
[52 PIX; 72 PCT; 76 VIH; 243 PMM; 1560 SPD]



# APROXIMACIÓN AL ANÁLISIS DE COSTES DIRECTOS DE PRESTACIÓN DE SERVICIOS: LA REALIDAD EN UNA FARMACIA COMUNITARIA PILOTO

Retribució per intervenció: PCT: 0 €  
PIX: 0 €  
SPD: 1 €/blíster (setmana)  
VIH: 15 €  
PMM: 59 €/mes

Retribució total servei: 34440 €/any PCT 0 €; PIX 0 €; VIH 3.420 €;  
SPD 6.240 €; PMM 24.780 €

Mitja costos directes: 13462 € /any 1.622 € PIX; 2.617 € PCT; 2.763 €  
VIH; 8.821 € PMM; 48.672 € SPD

Balance global: -30.055€

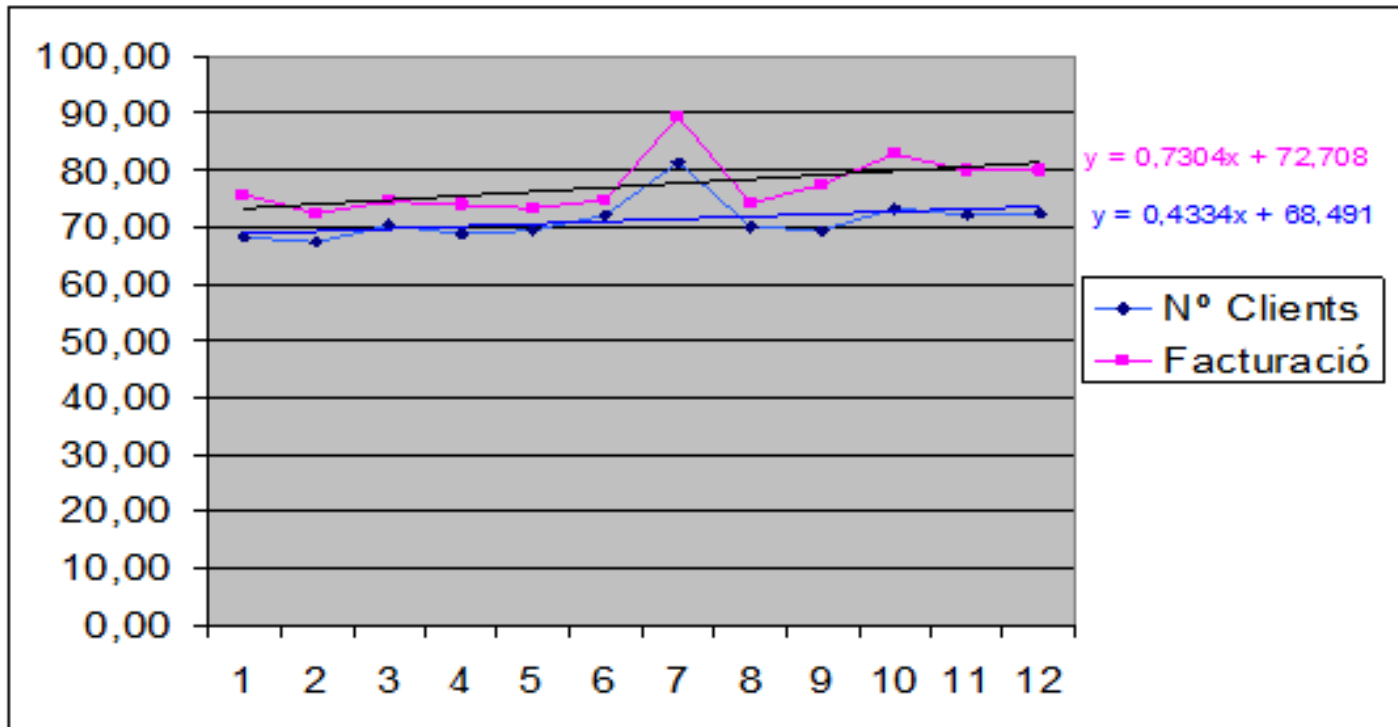
-: PIX (1.622 €) PCT (2.617 €) SPD (4.432€)  
+: PMM (16.959 €) VIH (657 €)





# APROXIMACIÓN AL ANÁLISIS DE COSTES DIRECTOS DE PRESTACIÓN DE SERVICIOS: LA REALIDAD EN UNA FARMACIA COMUNITARIA PILOTO

Relació nº clients i facturació entre farmàcia i mitja ABS



## SPD: Costes vs margen medicamentos

P. Rius, M.P. Gascón, A. Sánchez, M. Barau, C. Capdevila, M. Estrada Infarma 2012 Madrid

**Objectiu:** anàlisi costos SPD i si marge med paga servei

**Costos:** preparació SPD  
farmacèutic 16,75€/h  
nº med amb marge per cubrir cost  
(10,92€ i marge 22%) 28 units i 1/u/dia  
no: mascareta, guants, pinces...ni generals

**Resultats:** 12,5 min intervenció  
cost material: 0,59€/pacient/setmana  
8,59€ med

**COST:** 19,85€/mes

**PER COBRIR:** 8 med. preu mig 10,92€ i 22% marge





**5 cassos**



# Farmàcia Veciana



# Farmàcia Brunsó



# Farmàcia Isanta



# Farmàcia Bagaria



# Farmàcia Torres

